

日本郵船氷川丸 お客様へご案内

- ① 船内の混雑状況により、入館規制をする場合がございます。
- ② 船内での混雑を回避するために、入館の際には1グループ・10名様までとさせていただきます。人数の多いグループのお客様はグループ分けをして、距離を取りながらの見学をお願いします。
(通常より見学時間がかかります。あらかじめご了承ください)
- ③ 船内見学コースに変更がございます。

- ④ 息苦しさ・強いだるさ、軽度であっても咳・咽頭痛などの症状がある方は入館をご遠慮ください。
- ⑤ 咳エチケットにご留意をお願いいたします。

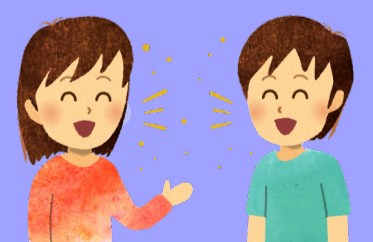


- ⑥ 乗船口及び船内の階段、トイレには消毒液を設置しておりますので、手指の消毒（手洗い）をお願いいたします。



- ⑦ 船内通路にて混雑が発生した場合には、巡回しております警備員よりお声掛けする場合がございます。
船内見学コースにて、混雑の予想される箇所には【混雑場所】の表示と4m間隔にて床または手すりに黄色のテープの表示があります。
前後のお客様との距離をお取りいただき、見学をお願いします。
- ⑧ 船内見学コースの手すり、ドアノブや展示品や展示ケース、トイレにつきましては、定期的に消毒作業を実施しております。

- ⑨ 屋内展示室内では、大声での会話はお控えください。
- ⑩ その他、当館の指示に従うようお願いいたします。



ご理解とご協力をお願いいたします。